



Perustiedot

Sijainti: Haavistontie 9, Koulutie 1 ja Koulutie 5

Vuokratyyppi: vuokrahuoneisto

Tyyppi: kerrostalo

Asumismuoto: vuokra

Vuokrasopimus: toistaiseksi tai tarpeen mukaan sovittaessa määräaikainen

Kuvaus ja asuinpinta-alat: 1 h+kk 30,0–30,5 m², 2 h+kk 47,0 m², 2 h+k 57,0 m² ja 3 h+k 74 m²

Huoneiden lukumäärä: 1-3 huonetta ja keittokomero (kk) tai keittiö (k)

Rakennusvuosi:

Haavistontie 9	1972
Koulutie 1	1975
Koulutie 5	1979

Tilat ja varustus: parveke, paitsi Koulutie 1:n yksiöissä ja pienissä kaksioissa

Yleiskunto: tyydyttävä

Lisätietoja: kellarissa säilytyskomerot

Kustannukset

Vuokra:	30,0–30,5 m ²	299,71 €/kk	1.6.16. alkaen 308,85 €/kk
	47,0 m ²	396,88 €/kk	1.6.16 alkaen 408,98 €/kk
	57,0 m ²	459,20 €/kk	1.6.16. alkaen 473,20 €/kk
	74,0 m ²	562,52 €/kk	1.6.16. alkaen 579,67 €/kk

Vuokranmaksupäivä: 5. tai sovittavissa

Vakuus:	30,0–30,5 m ²	300,00 €
	47,0 m ²	400,00 €
	57,0 m ²	450,00 €
	74,0 m ²	500,00 €

Vesimaksu: 20 €/hlö/kk ja tasauksen jälkeen vesimaksuennakko edellisvuoden kulutuksen mukaan, tasaushinnat kylmä 4,32 €/m³ ja lämmin 10,37 m³

Autopaikka: 6 €/kk

Sauna: 5 €/kk+ 1 €/hlö

Lisätietoja kustannuksista: Vedestä peritään ennakkomaksu kuukausittain, vesimaksu tasataan vuosittain marras-joulukuun vaihteessa ja poismuuton yhteydessä mittauksen mukaan. Vuokraan sisältyy lämmitys. Käyttösähköstä vuokralainen tekee sopimuksen suoraan sähkölaitoksen kanssa.

Kohteen kuvaus

Lemmikit: sallittu
Tupakointi: ei sallittu
Auton säilytys: autopaikka ja sähköpistoke
Ilmanvaihto: koneellinen poisto
Lämmitys: öljykeskuslämmitys

Taloyhtiö

Tilat ja varustelu: maksuton pesutupa Haavistontie 9:ssä, joka on kaikkien talojen asukkaiden käytössä, talouskellari Haavistontie 9:ssä, joka on kaikkien talojen asukkaiden käytössä. kuivaushuoneet, kaapeli-tv, tietoliikenneverkko (ei taloyhtiön nettiyhteyttä, asukkaan hankittava oma yhteys)

Tietoa asuinalueesta

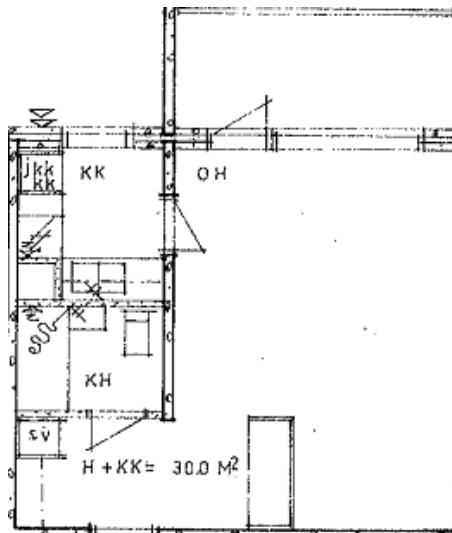
Kaupat:	K-Market Vihtori, Haavistontie 2	260 m
	Laukaan palvelut	6,5 km
	Jyväskylän palvelut	15 km
Koulut:	Vihtavuoren koulu, Koulutie 2	200 m
	Sydän-Laukaan koulu, Saralinnantie 3, Laukaa	6,5 km
Muut:	Laukaan terveyskeskus, Kantolantie 12, Laukaa	6,2 km
	Laukaan kunnantalo, Laukaantie 14. Laukaa	6,3 km
	Vihtavuoren liikuntapuisto, Lammasmäenkuja 2	900 m
	Laukaan liikuntapuisto, Saralinnantie 5-7	6,5 km
	Kylpylähotelli Peurunka, Peurungantie 85, Laukaa as	8,5 km
	Ravintola Vihtahousu, Patruunantie 1	100 m
	Vihtavuoren kappeli, Haavistontie 3	200 m
	Laukaan kirkko, Jokiniementie 10, Laukaa	6,5 km
	Laukaan seurakuntatalo, Saravedentie 4, Laukaa	6,7 km

Liikenneyhteydet:

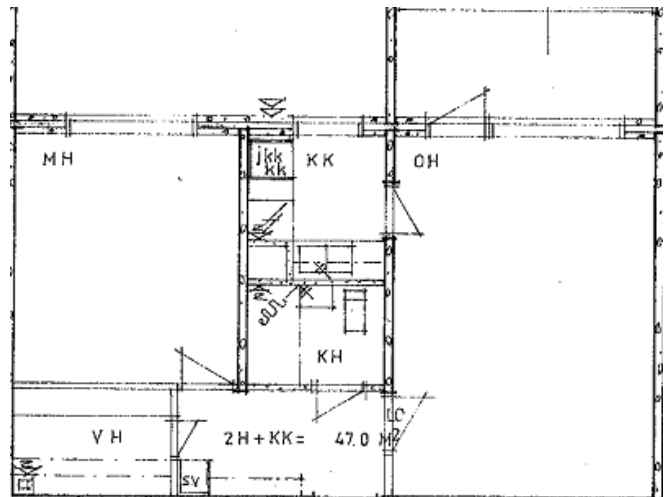
Linja-auto nro 41 kulkee Laukaaseen ja Jyväskylään. Pysäkkejä on Haavistontien varrella.

Asuntojen pohjapiirustukset ja kuvat

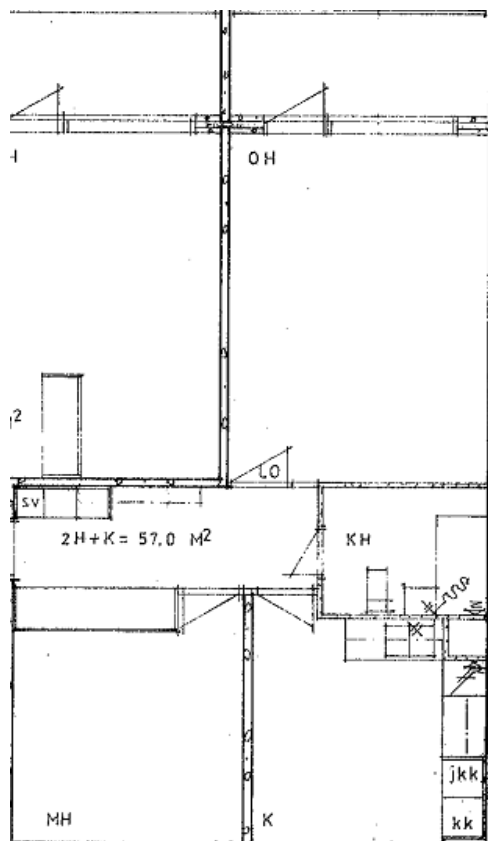
Yksiöt 30,0–30,5 m²



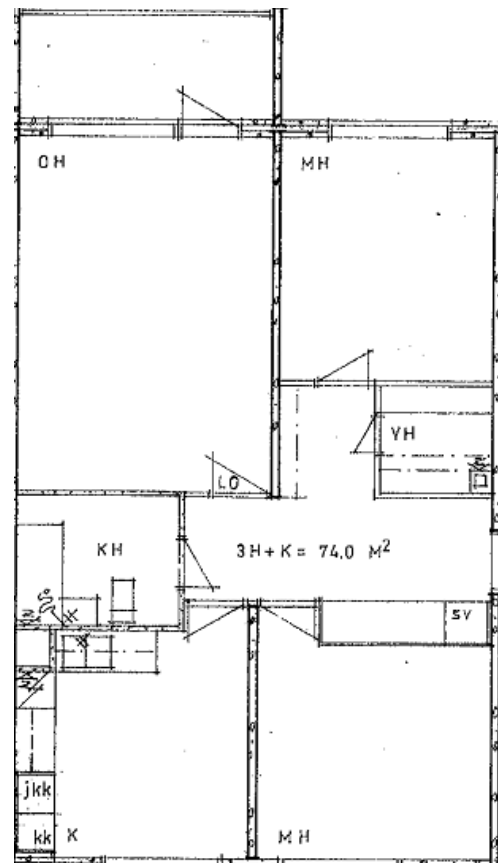
Pikkukaksiot 47 m²



Kaksiot 57,0 m²



Kolmiot 74,0 m



Kiinteistö Oy Vihtaportti
Y-tunnus 0176553-1

Vuokrahuoneiston esite



Kiinteistö Oy Vihtaportti
Y-tunnus 0176553-1

Vuokrahuoneiston esite

